

## CVT是指

可将钢材及大型设备等重大件货物轻松地搬入搬出  
干货集装箱的由丰田钢铁中心株式会社独自开发的技术

随着经济的全球化,国际海上运输日益增加

众多定期航线均为集装箱船,支撑着全世界的物流

但是,钢铁及大型设备等重大件货物由于没有搬入搬出干货集装箱的技术,都使用重大件货物专

用船及特种集装箱运输

丰田钢铁中心株式会社开发出了可轻松且快速地进行重大件货物装箱拆箱的划时代物流系统

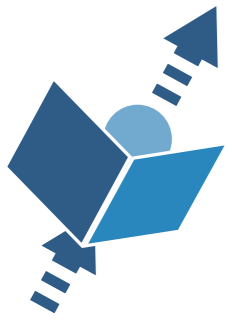
那就是 Container Vanning Technology - CVT(集装箱装箱技术)

## 沿革

- 2000年 12月 开始集装箱装箱技术(CVT)事业  
开始钢板片材运输
- 2001年 9月 开始钢板卷材运输
- 2002年 1月 开始线材运输
- 2002年 10月 荣获日本物流大奖
- 2003年 6月 开始不锈钢线材运输
- 2004年 1月 首次向北美进行模具运输
- 2005年 1月 累计发货量达5,000个集装箱
- 2010年 3月 月运输量达1万吨
- 2012年 2月 月运输量达2万吨
- 2012年 11月 设置CVT装箱装置2号机
- 2013年 2月 累计发货量达100万吨
- 2013年 3月 累计发货量达5万个集装箱
- 2014年 7月 月运输量达3万吨
- 2015年 3月 年发货量达30万吨
- 2016年 7月 月运输量达4万吨
- 2017年 3月 年发货量达40万吨







# 活用事例

## 钢材

通常钢材是用散装船（一般货船）来运输的  
紧急时会使用集装箱，但作业缺乏安全性，且搬入、捆扎需要很多时间  
CVT常规性使用干货集装箱，实现了安全且高质量的钢材运输

### 钢板卷材

#### CVT运输对象



钢板卷材

#### 装置



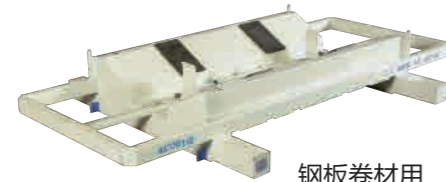
调平装置



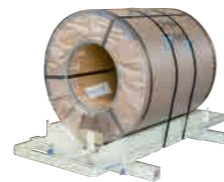
滚筒输送机

#### 模块托盘

- 可根据对象货物尺寸及形状设计托盘



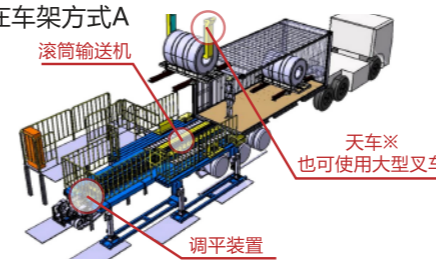
钢板卷材用



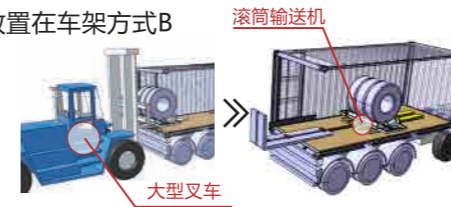
#### 作业方式

- 可使用调平装置高效率地进行集装箱放置在车架方式作业
- 还可使用滚筒输送机(简易装置)+大型叉车进行作业
- 根据客户所拥有的设备情况提供CVT设备

集装箱放置在车架方式A

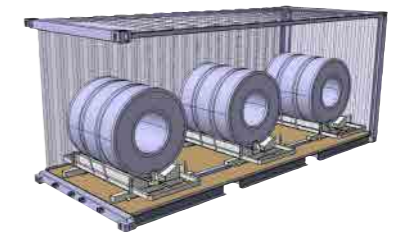
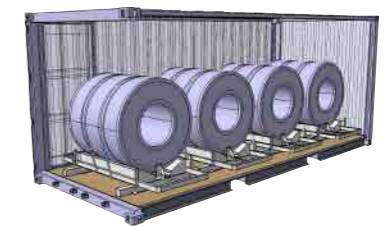


集装箱放置在车架方式B



#### 装入集装箱的状态

- 排列四个模块托盘,其尺寸与20英尺集装箱内的长度几乎相同
- 在将模块托盘装箱后,完全不需要进行捆扎
- 2个托盘、3个托盘时,使用垫块(大、小)



### 钢板片材·线材

#### CVT运输对象



线材

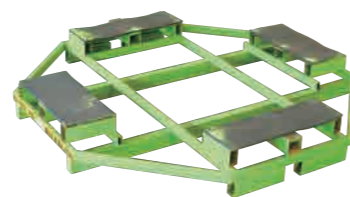


钢板片材

#### 模块托盘



线材层叠用



线材平放用



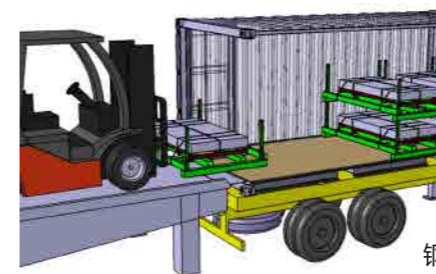
钢板片材层叠用

#### 作业方式

- 使用叉车对专用托盘进行装箱



线材



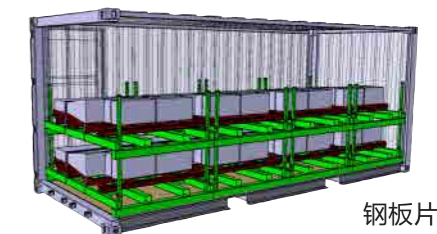
钢板片材

#### 装入集装箱的状态

- 线材交错装箱(部分为双层装箱)、钢板片材为4列×2层装箱

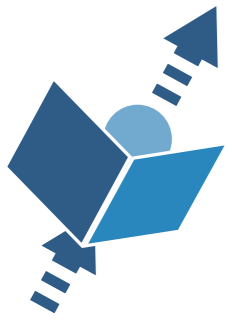


线材



钢板片材





# 活用事例

模具及设备等

模具及大型设备等无法很好地装入干货集装箱的物品需要使用开顶集装箱、平板集装箱等特种集装箱

CVT使用干货柜，提高了装载率，削减了海运费

## CVT运输对象

模具



长尺寸材料

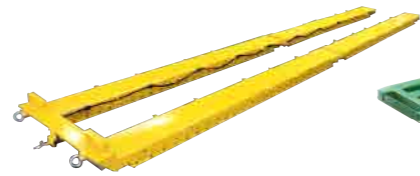


其他大型货物



## 装置

- 根据对象货物情况使用长度不同的滚筒输送机  
例) 3m、6m、12m
- 也可使用移载装置，手推进行搬入搬出



滚筒输送机



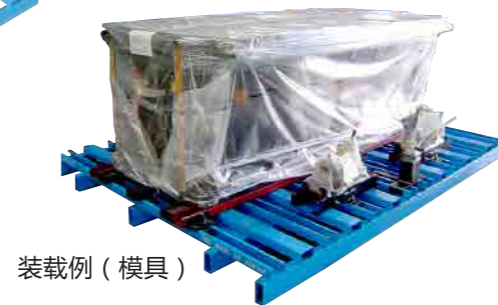
空气悬浮式移载装置

## 模块托盘

- 可连接使用



通用模块托盘

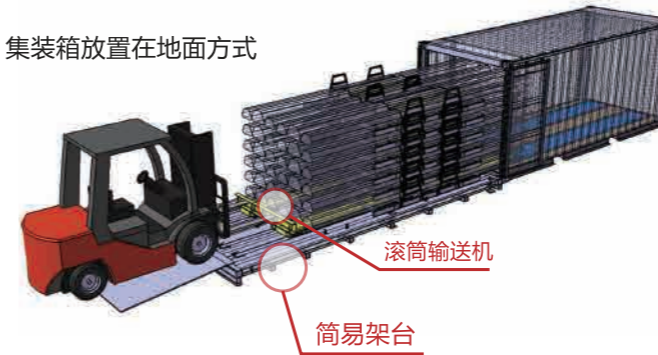


装载例（模具）

## 作业方式

- 集装箱放置在车架方式、在地面方式均可应对
- 根据客户所拥有的设备情况提供CVT设备

集装箱放置在地面方式



滚筒输送机

简易架台

集装箱放置在车架方式



滚筒输送机

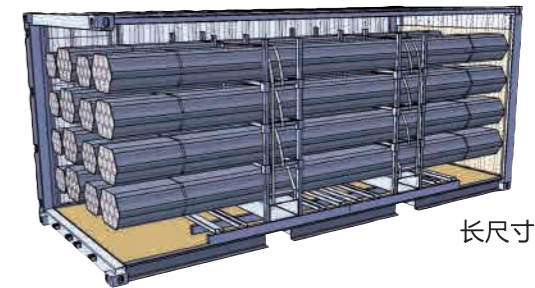
简易架台

## 装入集装箱的状态

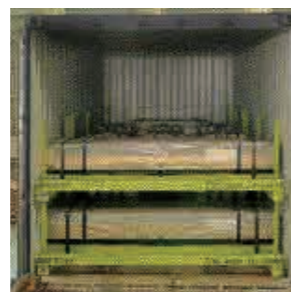
- 只要是可装入干货集装箱内的物品均可应对
- 由于只让对象货物浮起最小限度的高度，因此可最大限度地活用集装箱内的高度



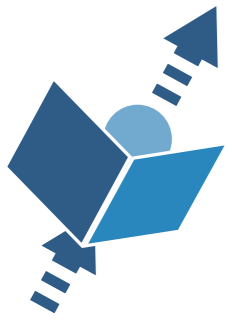
模具



长尺寸材料







# CVT 的代表性益处

CVT根据环境将独自开发的模块托盘与装置组合，削减库存、提高质量等，解决客户的困扰

## 削减库存

可使用集装箱进行小批量运输，大幅削减客户的库存。为缩小库存空间及削减库存利息负担做贡献



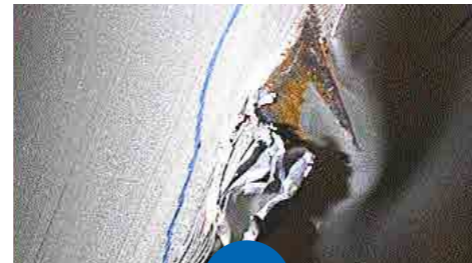
导入 CVT 前



导入 CVT 后

## 提高质量

由于使用气密性高的干货柜、与对象货物相称的模块托盘，因此减少了生锈、划伤、变形等，提高了质量



导入 CVT 前



导入 CVT 后

## 简化包装

由于使用纸张、塑料包装也可保证质量，因此可削减包装及开包的工时，有助于削减包装材料费



导入 CVT 前



导入 CVT 后

## 对地球环境的贡献

由于使用模块托盘，无需捆扎木材，托盘也可回收利用，因此节省了资源



导入 CVT 前



导入 CVT 后

## 提高集装箱装载率

可最大限度地活用集装箱内的高度与宽度，有助于提高集装箱装载率



导入 CVT 前

导入 CVT 后

## 削减海运费

通过将特种集装箱变更为干货集装箱以及削减使用个数，可削减海运费



导入 CVT 前



导入 CVT 后

## 可根据作业环境提供方案

可根据集装箱放置在车架、放置在地面以及在室内、室外等根据客户的作业环境可提供方案



滚筒输送机+吊车

调平装置+吊车

滚筒输送机+大型叉车

## 装置移设容易

可简单地进行装置的设置及移动



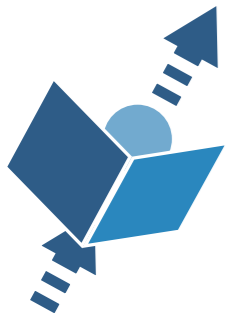
滚筒输送机

滚筒输送机  
(长尺寸货物用)

调平装置

## 导入益处

		从散装船导入 CVT	从集装箱船导入 CVT
削减库存		★★★★	—
提高质量		★★★★	★★★★
简化包装		★★★★	★★★★
对地球环境的贡献		★★★★	★★★★
提高集装箱装载率		—	★★★★
削减海运费		★	★★★★
可根据作业环境提供方案		★★	★★
装置移设容易		★★	★★

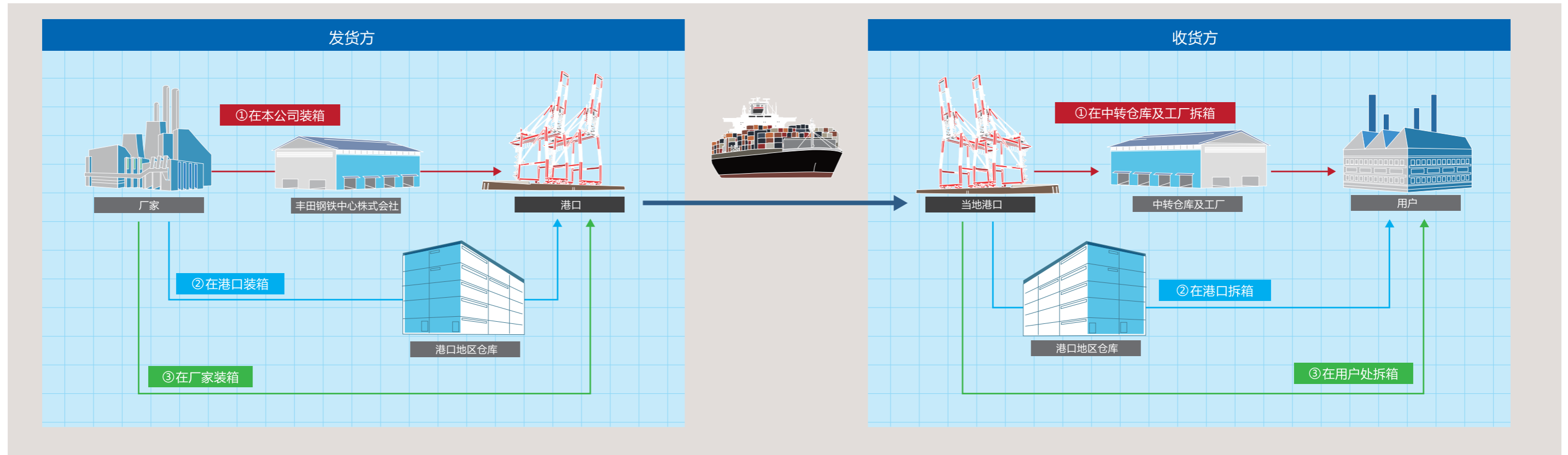


# 连接世界的 CVT

CVT安全可靠、高质量地将产品运送到客户手中  
不仅为从日本出发的运输，也为海外各地区间的运输做出贡献

## CVT 物流示意图

根据地点及拥有的设施提供最佳物流方案



## 从日本主要港口发往海外

可从名古屋集装箱堆场等日本各个港口运输



## 海外发往海外

也可用于海外据点间的运输以及海外与国内之间的运输



## CVT 运输业绩

将汽车用钢板以及线材、模具等众多产品运送到各国客户手中  
运输业绩:截至2016年度末达98,000个集装箱



### 使用国一览



## 丰田钢铁中心株式会社

总部/总部工厂 邮编476-8533 爱知县东海市新宝町33-4  
电话：+81-52-603-5561 传真：+81-52-601-8374

田原工厂 邮编441-3401 爱知县田原市绿滨4-1-2  
电话：+81-531-23-0109 传真：+81-531-23-0520

### 获得专利

CVT(Container Vanning Technology)是在日本国内外获得了众多专利的丰田钢铁中心株式会社(TSC)的运输技术  
我们将进一步提高技术



获得ISO9001认证 获得ISO14001认证

CVT®是丰田钢铁中心株式会社的注册商标



本产品介绍册子使用环保标志认定的再生纸



本产品介绍册子的印刷使用了关爱环境“植物性大豆油墨”

# CVT®

Container  
Vanning  
Technology

TOYOTA STEEL CENTER CO.,LTD.

